

SACO DE BOXEO DE REFLEJO PARA NIÑOS PRO

MODELO# 8918PP / MANUAL DEL PRODUCTO - VERSIÓN 09.17.02

PARA EDADES:

6+

LÍMITE DE PESO:

N/A

PARA CONSTRUIR:



HERRAMIENTAS NECESARIAS:

N/A



VIDEOS
INSTRUCTIVOS
EN LÍNEA



SERVICIO AL CLIENTE

GQBrands.com • CustomerService@GQBrands.com • 1-866-498-5269 • 4401 Samuell Blvd, Ste 150, Mesquite, TX 75149



SERVICIO AL CLIENTE

Gracias por comprar:

SACO DE BOXEO DE REFLEJO PARA NIÑOS PRO

MODELO# 8918PP

En GQBrands®, queremos que todos nuestros clientes estén completamente satisfechos con su compra. Tómese el tiempo para revisar el contenido del producto que acaba de recibir para asegurarse de que todas las piezas están incluidas. Si encuentra que faltan piezas o están dañadas, le proporcionaremos piezas de repuesto sin cargo dentro de los 30 días de la compra.

Tenga en cuenta que para seleccionar las solicitudes de reemplazo de piezas dañadas, requeriremos una foto para su envío.

Para pedir estas piezas, o si tiene alguna otra pregunta o inquietud acerca de este producto GQBrands, por favor contáctenos al

PureFun.Net
Global Quality Brands®
Teléfono: 1-866-498-5269
Correo Electrónico: CustomerService@GQBrands.com
4401 Samuell Blvd, Ste 150,
Mesquite, TX 75149

Asegúrese de incluir la siguiente información al ponerse en contacto con el Servicio al Cliente:

TU NOMBRE: _____

SU DIRECCIÓN POSTAL: _____

TU CORREO ELECTRÓNICO: _____

NOMBRE DEL PRODUCTO: _____

MODELO DEL PRODUCTO#: _____

NÚMERO DE LA PARTE _____

DISTRIBUIDOR DONDE SE COMPRÓ: _____

FECHA DE COMPRA: _____

NUMERO DE LA ORDENADOR (Si está disponible) _____

NÚMERO DE SERIE: _____

CANTIDAD NECESARIA: _____

IMAGEN DE LA PIEZA DAÑADA

GARANTÍA LIMITADA

Global Quality Brands® garantiza que este producto está libre de defectos de mano de obra y materiales bajo condiciones y uso normales por un período de 90 DÍAS DESDE LA FECHA DE LA COMPRA ORIGINAL. Esta Garantía Limitada no es transferible y sólo está disponible para el comprador original del Producto. La obligación de la Compañía bajo esta garantía se limita a reemplazar o reparar el Producto, a discreción de la empresa.

Toda la cobertura de la garantía se extiende solamente al comprador original a Partir de la fecha de compra. La obligación bajo esta garantía, se limita a reemplazar o reparar, a la discreción de Global Quality Brands®. Todos los productos para los que se solicita la garantía deben ser recibidos por Global Quality Brands® y acompañados de una prueba de compra (fotocopia del recibo original de la tienda, indicando la fecha de compra). Todos los gastos de envío y manipulación son responsabilidad del consumidor a pagar, desde y hacia Global Quality Brands®. Todas las reclamaciones de la garantía deben estar pre-autorizadas por Global Quality Brands® se puede obtener una autorización previa llamando al Servicio al Cliente.

Esta garantía no cubre el desgaste ordinario, el incumplimiento de las instrucciones, instalación incorrecta, el mantenimiento inadecuado o los actos de la naturaleza (como daños causados por el viento, rayos, nieve, agua o hielo), por trabajos de reparación no autorizados o daños causados por el uso indebido de los productos, no están cubiertos por la garantía del producto. Ninguna otra garantía más allá de lo específicamente expuesto anteriormente está autorizada por Global Quality Brands®.

GLOBAL QUALITY BRANDS® NO SE RESPONSABILIZA POR DAÑOS INDIRECTOS, ESPECIALES O CONSECUENTES QUE SURJAN DE, O EN CONEXIÓN CON EL USO O RENDIMIENTO DEL PRODUCTO O DE OTROS DAÑOS CON RESPECTO A CUALQUIER PÉRDIDA ECONÓMICA, PÉRDIDA DE BIENES, PÉRDIDA DE INGRESOS O GANANCIAS, PÉRDIDA DE DISFRUTE O USO, COSTO DE REMOCIÓN, INSTALACIÓN U OTROS DAÑOS CONSECUENTES. ALGUNOS ESTADOS NO PERMITEN LA EXCLUSIÓN O LIMITACIÓN DE DAÑOS INCIDENTALES O CONSECUENTES. POR LO TANTO, LA LIMITACIÓN ANTERIOR PUEDE NO APLICARSE A USTED.

LA GARANTÍA EXTENDIDA EN EL PRESENTE ACUERDO ESTÁ EN LUGAR DE TODAS LAS OTRAS GARANTÍAS Y MARCAS DE GLOBAL QUALITY BRANDS® , RENUNCIA ESPECÍFICAMENTE A CUALQUIER GARANTÍA IMPLÍCITA DE COMERCIABILIDAD O ADECUACIÓN PARA UN PROPÓSITO EN PARTICULAR, SE LIMITA EN SU ÁMBITO Y DURACIÓN DE LOS TÉRMINOS ESTABLECIDOS AQUÍ. ALGUNOS ESTADOS NO PERMITEN LIMITAR LA DURACIÓN DE UNA GARANTÍA IMPLÍCITA. POR LO TANTO, LA LIMITACIÓN ANTERIOR PUEDE NO APLICARSE A USTED. ESTA GARANTÍA LE OTORGA DERECHOS LEGALES ESPECÍFICOS. USTED TAMBIÉN PUEDE TENER OTROS DERECHOS, QUE VARÍAN DE ESTADO A ESTADO.

MIENTRAS SE HACEN CADA INTENTO PARA ASEGURAR EL MAYOR GRADO DE PROTECCIÓN EN TODO EQUIPO, NO PODEMOS GARANTIZAR LA LIBERTAD DE LESIÓN. EL USUARIO ASUME TODO EL RIESGO DE LESIÓN POR USO. TODA LA MERCANCÍA ESTÁ VENDIDA EN ESTA CONDICIÓN, QUE NINGÚN REPRESENTANTE DE LAS MARCAS DE GLOBAL QUALITY BRANDS® PUEDE RENUNCIAR O CAMBIAR.

ADVERTENCIAS



ASAMBLEA ADULTA REQUERIDA **PELIGRO DE ASFIXIA** - Piezas pequeñas **NO** para niños menores de 3 años de edad.

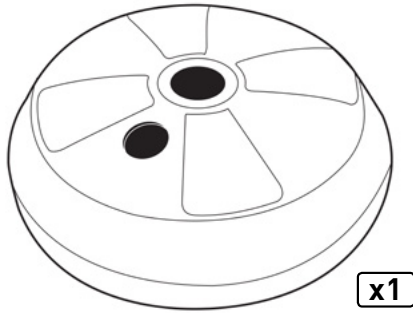
Lea estas advertencias y la información de este manual en su totalidad.

El incumplimiento de las siguientes instrucciones puede aumentar el riesgo de lesiones graves y / o muerte:

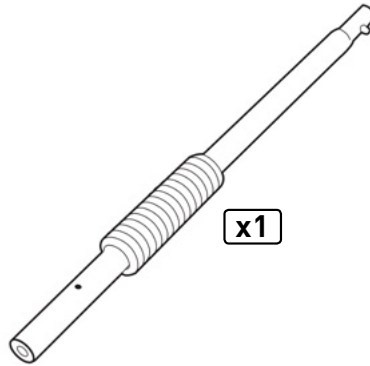
- Requiere montaje de un adulto.
- Siempre consulte a un médico antes de comenzar cualquier régimen de ejercicio.
- Se recomienda solamente para el uso para niños 6+ años de la edad.
- El producto usa los resortes para devolverse a su lugar original. Para evitar lesiones mantenga a una distancia segura durante el juego.
- Siempre asegúrese de que la base esté llena con el peso apropiado en arena o agua.
- Siempre humedezca la aguja antes del primer inflado, la re-inflación es necesaria después de un uso vigoroso o después de un período prolongado de inactividad.
- Compruebe siempre la estabilidad de la base antes de usarla.
- Nunca se pare sobre la base.
- Siempre compruebe que la bolsa esté bien inflada y asegure todas las tuercas y pernos antes de cada uso.
- Asegúrese de que el producto este construido correctamente antes de su uso inicial.
- Antes de cada uso de este producto, inspeccione todo el conjunto y reemplace cualquier pieza desgastada, defectuosa o faltante.
- NO permita que otras personas se sienten, se paren o se acuesten sobre el producto mientras están en uso.
- NO lo use cuando esté bajo la influencia de drogas o medicamentos que puedan afectar el juicio y la coordinación.
- SIEMPRE retire las joyas, las hebillas del cinturón o cualquier otro objeto afilado antes de usarlo.
- Asegúrese de que el conjunto del producto esté en una superficie nivelada con un mínimo de 5 Pies (2.5M) de espacio libre alrededor de los lados y que no haya obstrucciones en el camino.
- SIEMPRE observe los peligros u obstrucciones arriba, alrededor y debajo de la ubicación donde está usando este producto. Si no lo hace puede resultar en lesiones graves, muerte y daños a la propiedad.
- Siempre asegure contra uso no autorizado y sin supervisión.
- No se debe realizar ninguna modificación al producto o a cualquiera de sus componentes. Cualquier modificación podría causar daños al producto o resultar en lesiones personales.
- En caso de que falte alguna pieza, el producto no debe utilizarse hasta que se hayan instalado piezas de repuesto.
- Se recomienda el uso de guantes para proteger sus manos del uso.
- Siempre guarde la Bomba manual y la aguja correctamente para evitar pinchazos o cortes.

LISTA DE PARTES

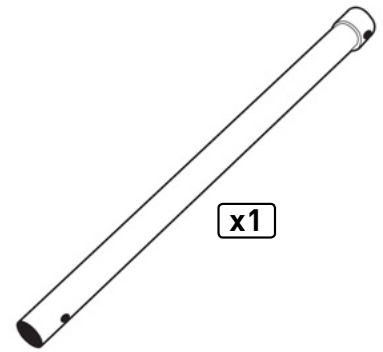
1- Base



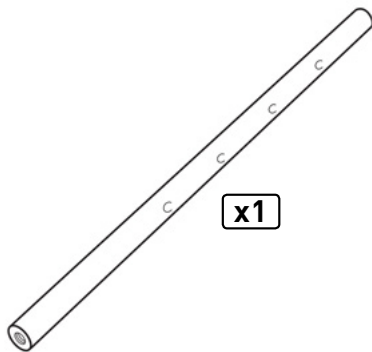
2- Tubo Inferior



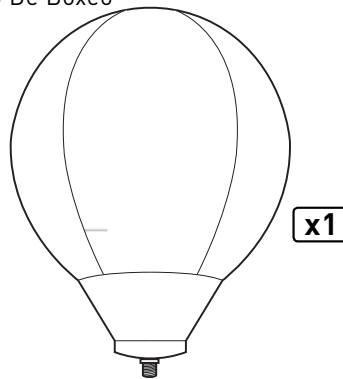
3- Tubo Medio



4- Tubo Superior



5- Saco De Boxeo



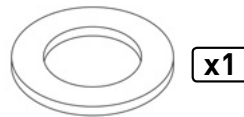
6- Perilla Ajustable



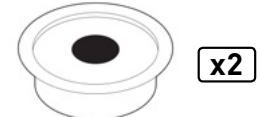
7- Tapa



8- Anillo de la Tapa



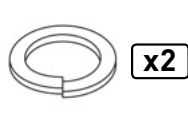
9- Tapa de la Base



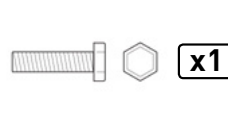
10- Arandela



11- Arandela de Resorte



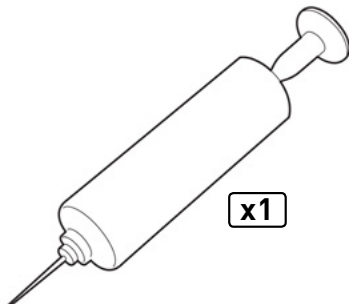
12- Tornillo Hexagonal



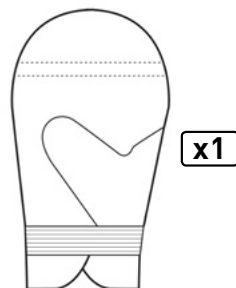
13- Llave Inglesa



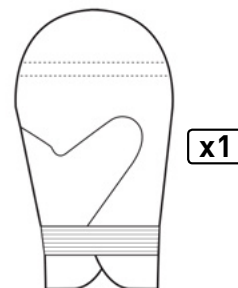
14- Bomba de Mano



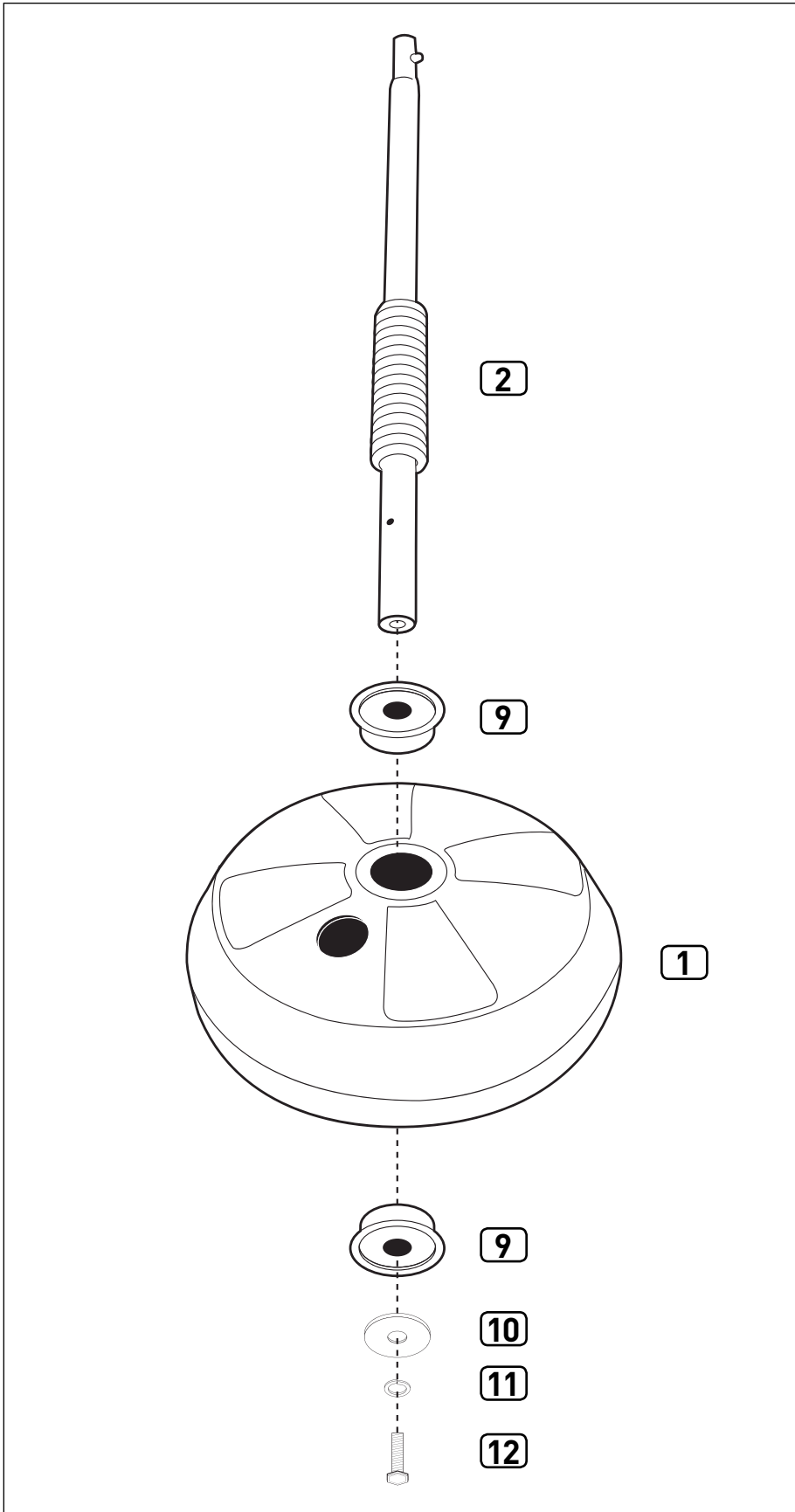
15- Guante Derecho



16- Guante Izquierdo



INSTRUCCIONES DE MONTAJE



PASO 1:

Partes:

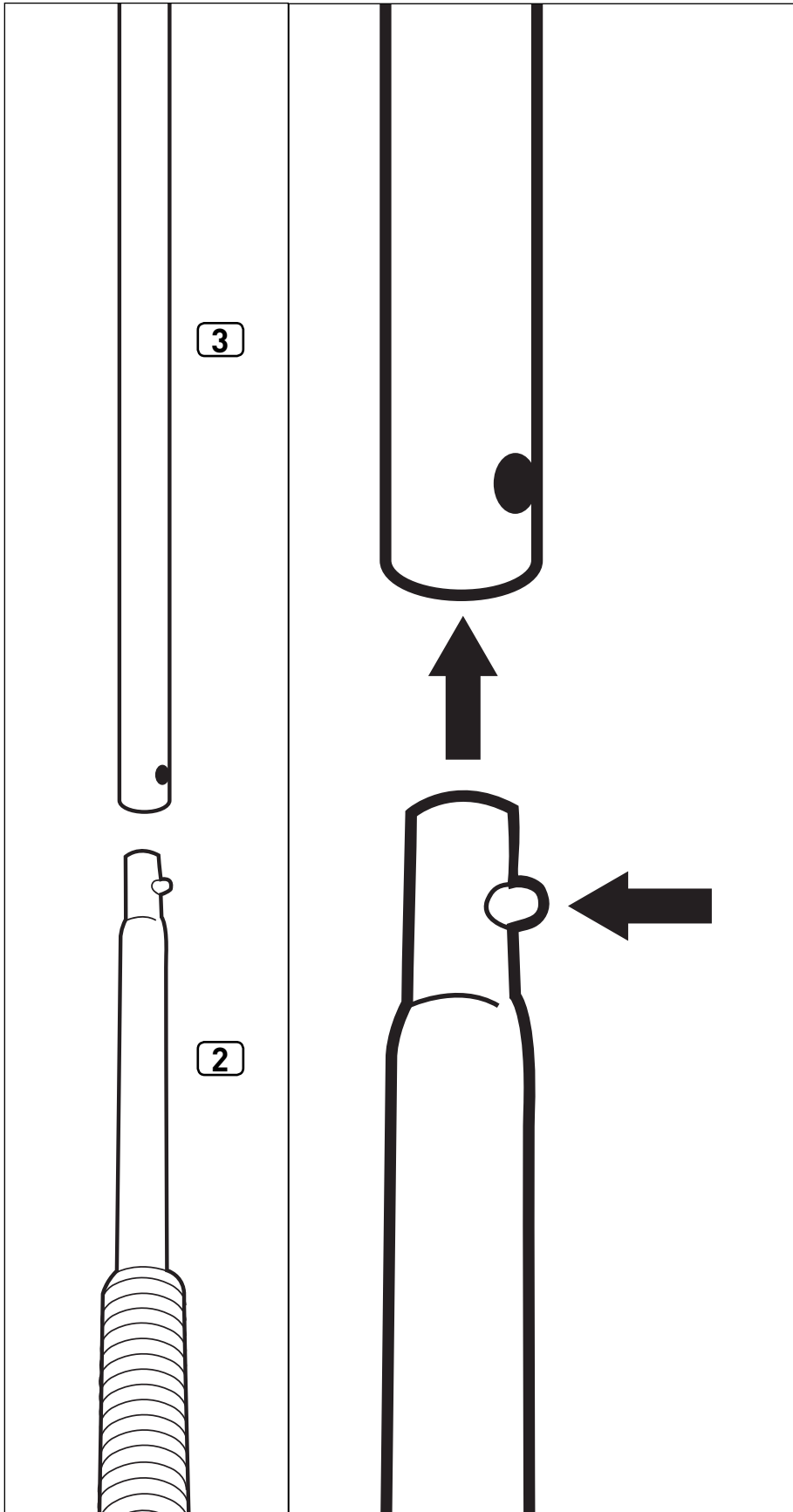
- Parte 1 (x1) - Base
- Parte 2 (x1) - Tubo Inferior
- Parte 9 (x2) - Tapa de la Base
- Parte 10 (x1) - Arandela
- Parte 11 (x1) - Arandela de Resorte
- Parte 12 (x1) - Tornillo Hexagonal

Coloque ambos Tapones de Base (2) en la parte de inferior y superior de la Base (1).

En la parte inferior de la Base, coloque la arandela (10), la arandela elástica (11) y el Tornillo Hexagonal (12) y instale.

Una vez que el Tornillo haya sido instalado, coloque desde la parte superior de la base, el Tubo Inferior (2) y asegure firmemente.

INSTRUCCIONES DE MONTAJE



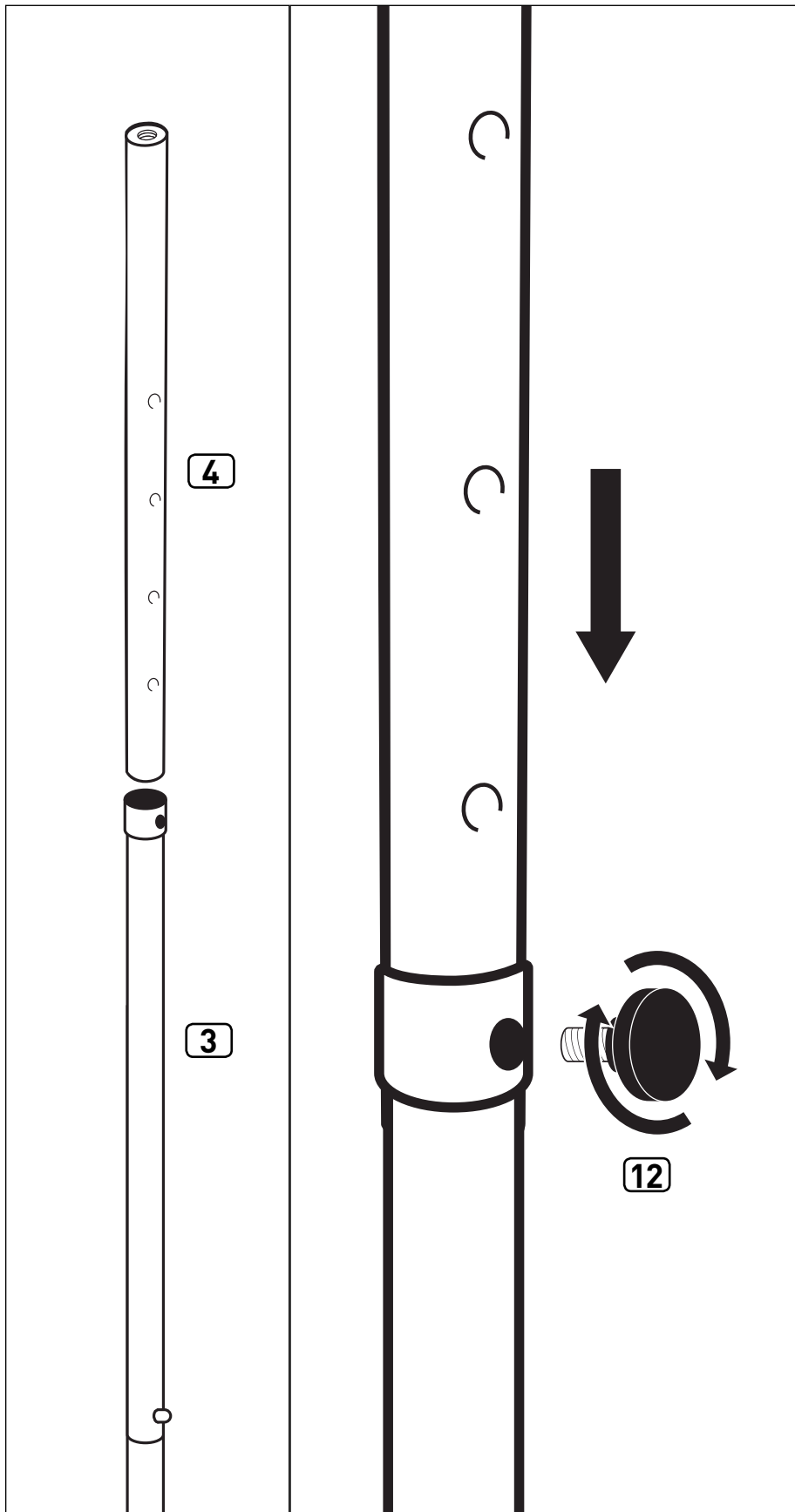
PASO 2:

Partes:

Parte 3 (x1) -Tubo Medio

Utilizando el botón Snap y Click en el Tubo Inferior, empuje el botón y deslice el Tubo Medio (3) para que encuentre la abertura correcta.

INSTRUCCIONES DE MONTAJE



PASO 3:

Partes:

- Parte 4 (x1) - Tubo Superior
- Parte 12 (x1) - Perilla Ajustable

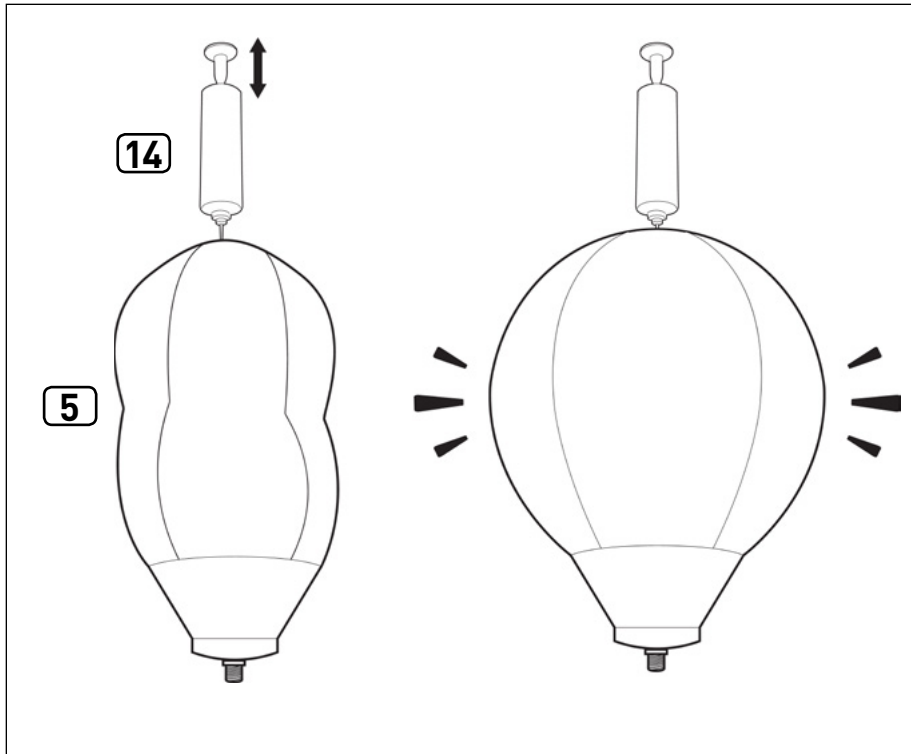
Con la abertura más pequeña hacia arriba para instalar la Saco de Boxeo, deslice el Tubo Superior (4) hacia el Tubo Medio hasta que encuentre una abolladura de altura adecuado.

NOTA: Cada abolladura en el Tubo Superior tiene un tamaño apropiado para que la Perilla Ajustable sea instalada.

Una vez elegida la altura correcta, asegure la Perilla Ajustable (12).

NOTA: Si no se asegura en una abolladura, puede rayar el Polo Superior y/o puede hacer que el Tubo se deslice fuera de la Base.

INSTRUCCIONES DE MONTAJE



PASO 4:

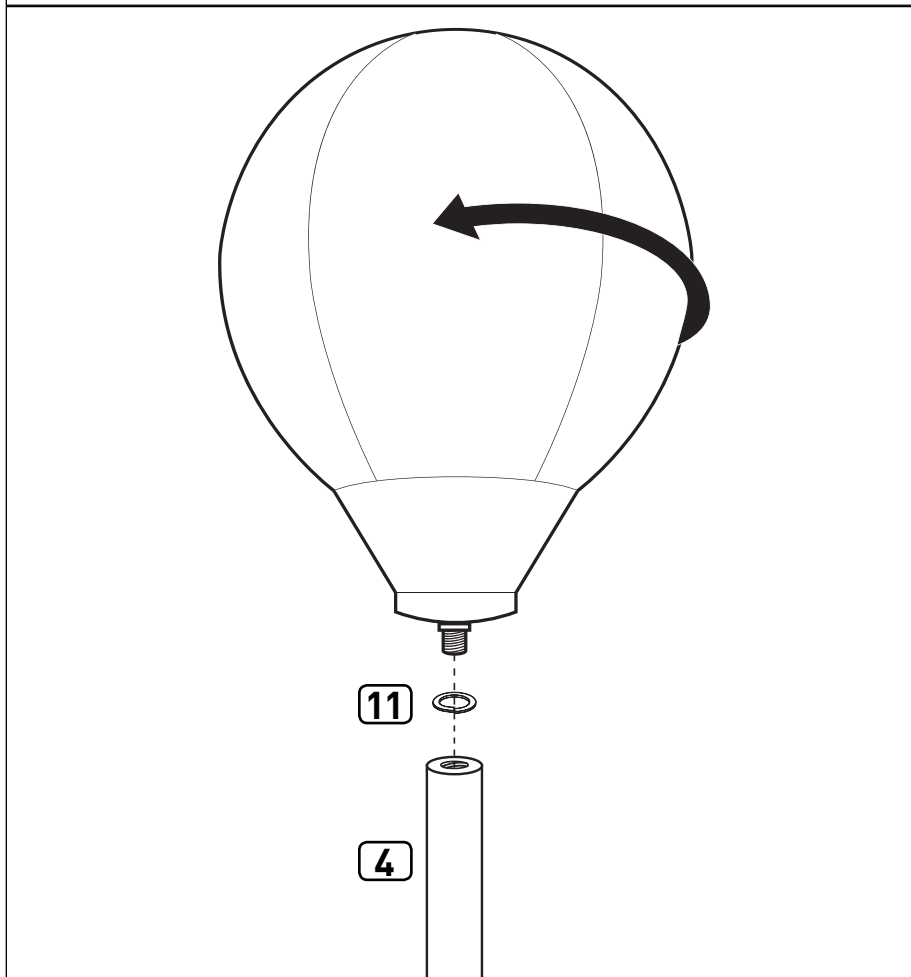
Partes:

- Parte 5 (x1) - Saco De Boxeo
- Parte 14 (x1) - Bomba de Mano

Encuentre el Saco De Boxeo (5), sobre ella se puede encontrar el hueco para inflar con la Bomba de Mano (14) hasta que el Saco este redonda y segura para golpear.

No infle demasiado el Saco de Boxeo, al hacerlo puede romper la Bolsa y / o puede explotar durante el uso.

NOTA: La aguja de la Bomba de Mano se puede encontrar y almacenar cuando no se usa, en el mango.



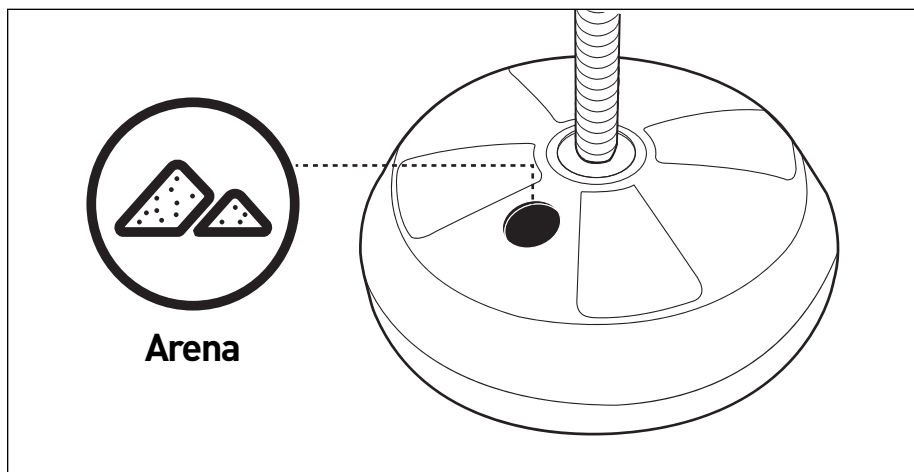
PASO 5:

Partes:

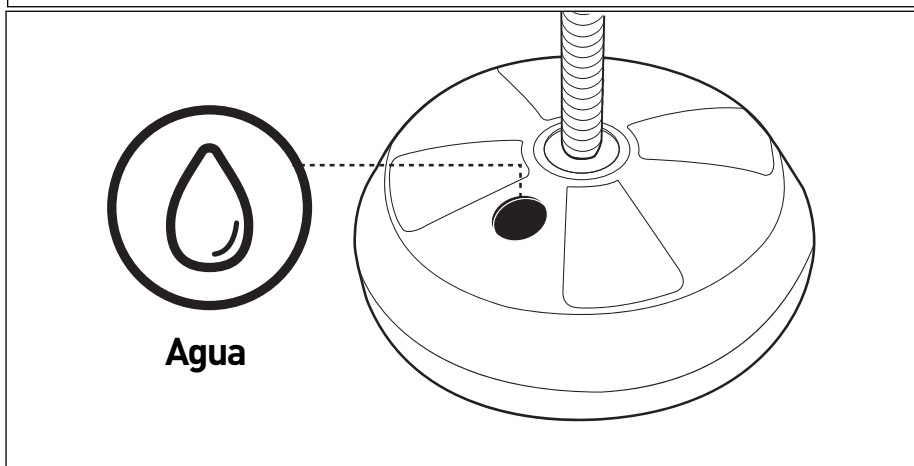
- Parte 11 (x1) - Arandela de Resorte

Una vez inflado, coloque una Arandela de Resorte (11) entre el Saco de Boxeo y el Tubo Superior y gire el Saco para asegurar firmemente.

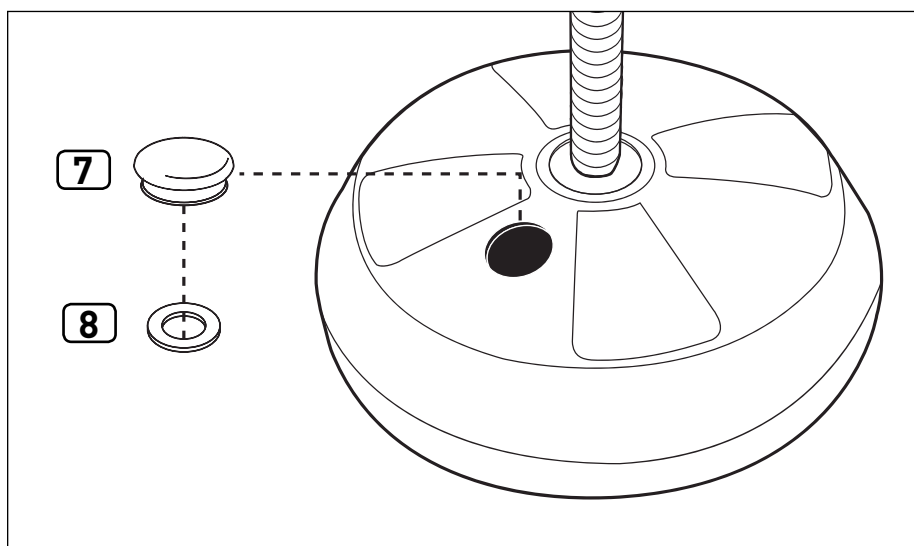
INSTRUCCIONES DE MONTAJE



Arena



Agua



PASO 6:

Se requiere que la Base se llene con Arena o Agua para estabilizar y mantenerla conectada a tierra mientras está en uso.

Localice la abertura al lado de la Tapa de la Base central en la parte superior de la base.

Rellene con su método de peso preferido.

PASO 7:

Partes:

Parte 7 (x1) - Tapa

Parte 8 (x1) - Anillo de la Tapa

Asegúrese de que el Anillo de la Tapa (8) esté dentro de la Tapa (7) para evitar que se doble o libere de la abertura.

Coloque la Tapa en la abertura para evitar que el agua/arena se escape.

